



Port du gilet de sauvetage :	Obligatoire pour Jeunes & Educateurs
	Recommandé pour tous les équipages

Vendredi 7 Juin

à partir de 17H30 :	Accueil des skippers, organisateurs et établissements et Pot de bienvenue dans le CHAPITEAU notre « <u>POINT DE RENCONTRE</u> » à côté de la Capitainerie
20H00	Dîner à bord des bateaux pour les jeunes et les éducateurs
21H30	Briefing pour skippers, Co-skippers, organisateurs et éducateurs, accompagnés des jeunes (petite animation) à notre « <u>POINT DE RENCONTRE</u> » près de la capitainerie.
Nuit	À bord des bateaux selon les consignes de l'organisation communiquées lors de l'accueil

Samedi 8 Juin

8h00 / 8h30	Petit déjeuner à bord pour les enfants et éducateurs et douches à la <u>Capitainerie</u> . (Petit déjeuner au POINT DE RENCONTRE pour bénévoles, skippers et invités.)
8H45 - 9H15	Préparation embarquement et consignes des skippers
9H30 <u>précises</u>	Embarquement, appareillage, photos et sortie du port
10H00	Parcours pour rallier le mouillage du Bois de la Chaise (ou anse de Préfailles selon la direction du vent et des courants)
11H00	En navigation : découverte des nœuds marins, pêche, pédagogie marine et autres animations...
12H00	Arrivée au mouillage et déjeuner à bord des bateaux. <u>Baignade interdite à partir des bateaux</u>
14H00	Départ de la flotte pour une navigation amicales en Baie de Bourgneuf

17H00	Rassemblement de la flotte à hauteur de la balise « MARTROGER », puis navigation prudente dans le chenal jusqu'au PORT de L'HERBAUDIÈRE.
17H30	Amarrage aux places affectées pour GRAND LARGUE
18H00	Débarquement, douches à la Capitainerie <u>Collecte des réponses du quiz sur les bateaux et la mer</u>
19H15 <u>précises</u>	Acheminement vers la Salle GANACHAUD (à 750 mètres du port) pour une soirée de détente
19H30 - 20H30	Repas et animations surprises - musique et danses. Annonce du palmarès et remise des récompenses du rallye maritime
23H30	Fin de soirée ; consignes de sécurité et retour à bord des bateaux. Nuit au Port de l'Herbaudière.

Dimanche 9 Juin

7H30 - 8H30	Petit déjeuner à bord pour tous - Douches à la Capitainerie
9H00	Briefing VHF skippers, co-skippers, et éducateurs
10H00	Sortie du Port de L'Herbaudière avec prudence, puis navigation selon les consignes de l'organisation en fonction des conditions météo.
12H00 - 13H00	Déjeuner à bord des bateaux ou au mouillage
13H30 - 17H00	Navigation retour au Port de Pornic
17H00	Amarrage des bateaux aux mêmes places que le Vendredi
17H30	Pot de l'amitié au « POINT DE RENCONTRE » (même endroit que le vendredi) <u>Annonce des résultats du dimanche, remise des récompenses</u>
18H30 - 19H00	Séparation et nous comptons déjà sur vous pour 2025 !

Ce programme pourra être modifié en fonction d'évènements non prévisibles à ce jour. Nous vous attendons avec plaisir et sommes à votre disposition pour tout autre renseignement.

INFORMATION TRANSPORT pour les établissements intéressés : PORNIC possède une gare SNCF (TGV jusqu'à Nantes, puis correspondance TER pour Pornic)

IMPORTANT :

Les jeunes sont sous la responsabilité de leurs éducatrices ou éducateurs, lesquels doivent les préparer au week-end à l'aide des dossiers pédagogiques que nous vous adresserons. Les jeunes doivent également être motivés afin que ces journées soient bénéfiques pour l'ensemble des participants.

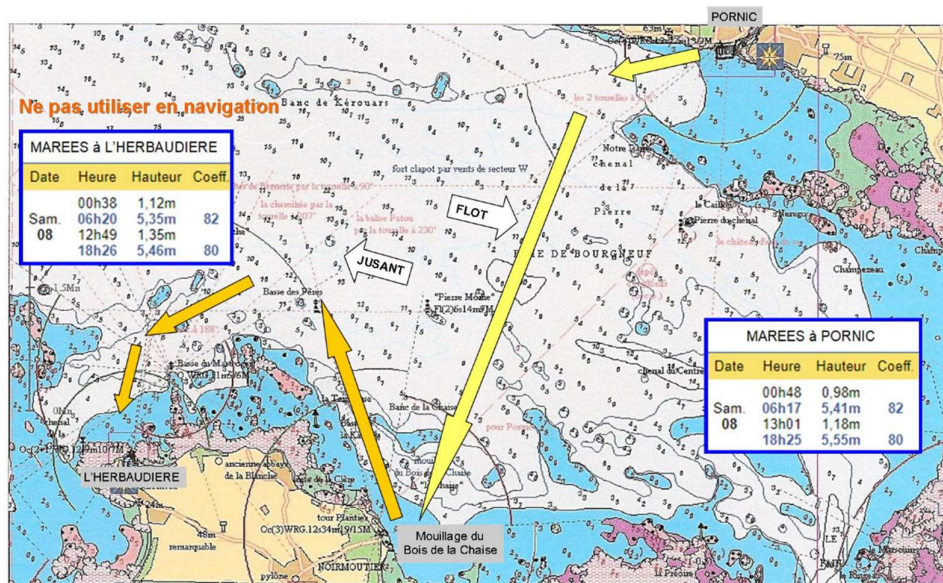
Responsable Opération Jacques Le GUELLEC, Assisté aimablement par Claude COURGEAU, Michel MORIN, et par toute l'équipe Grand Large PORNIC-NOIRMOUTIER 2024.

Merci à eux et, à toutes celles et ceux qui nous permettent cette navigation !

TRES IMPORTANT :

Skippers, partenaires éducateurs :	Toute correspondance doit être adressée à Jacques LE GUELLEC 17 L'Angle Chaillou 44300 - Nantes Jflg44@orange.fr - 06 86 89 20 98
---------------------------------------	---

Navigation Samedi 8 Juin



OPERATION AIGL PORNIC-L'HERBAUDIÈRE-PORNIC
Samedi 8 juin 2024. Parcours de principe en Baie de Bourgneuf

Navigation Dimanche 9 Juin

